

КАДАСТРОВЫЙ ПАСПОРТ

помещения

Лист № 1 всего листов 2
Дата 16.12.2008

Кадастровый номер
инвентарный номер (ранее присвоенный учетный номер) 17:401:001:007812740:0001:20001

1. Описание объекта недвижимого имущества

1.1. Кадастровый номер здания (сооружения), в котором расположено помещение

1.2. Этаж (этажи), на котором расположено помещение полуподвал

1.3. Общая площадь помещения 84,0

1.4. Адрес (местоположение):

| | | |
|------------------------------------|----------------------|--------------|
| Субъект Российской Федерации | Владимирская область | |
| Район | | |
| Муниципальное образование | тип | город |
| | наименование | Владимир |
| Населенный пункт | тип | |
| | наименование | |
| Улица (проспект, переулок и т. д.) | тип | улица |
| | наименование | Карла Маркса |
| Номер дома | 16 | |
| Номер корпуса | | |
| Номер строения | | |
| Литера | А | |
| Номер помещения | I | |
| Иное описание местоположения | | |
| 1.5. Назначение помещения | нежилое | |

(жилов, нежилое)

1.6. Вид помещения в многоквартирном доме

(комната, квартира)

1.7. Кадастровый номер квартиры, в которой расположена комната

1.8. Номер помещения на поэтажном плане

1.9. Предыдущие кадастровые (условные) номера объекта недвижимого имущества:

1.10. Примечание: На переоборудование комнат 5,6,7 - п/подвала разрешение не предъявлено.

1.11. ФГУП "Ростехинвентаризация - Федеральное БТИ" Владимирский Филиал

Свидетельство об аккредитации серия РН-1 № 000364 от 14.12.2007 г.

(наименование органа или организации)

Начальник отдела технической
инвентаризации объектов
недвижимости
(полное наименование должности)



Г.Н. Дубинина
(инициалы, фамилия)

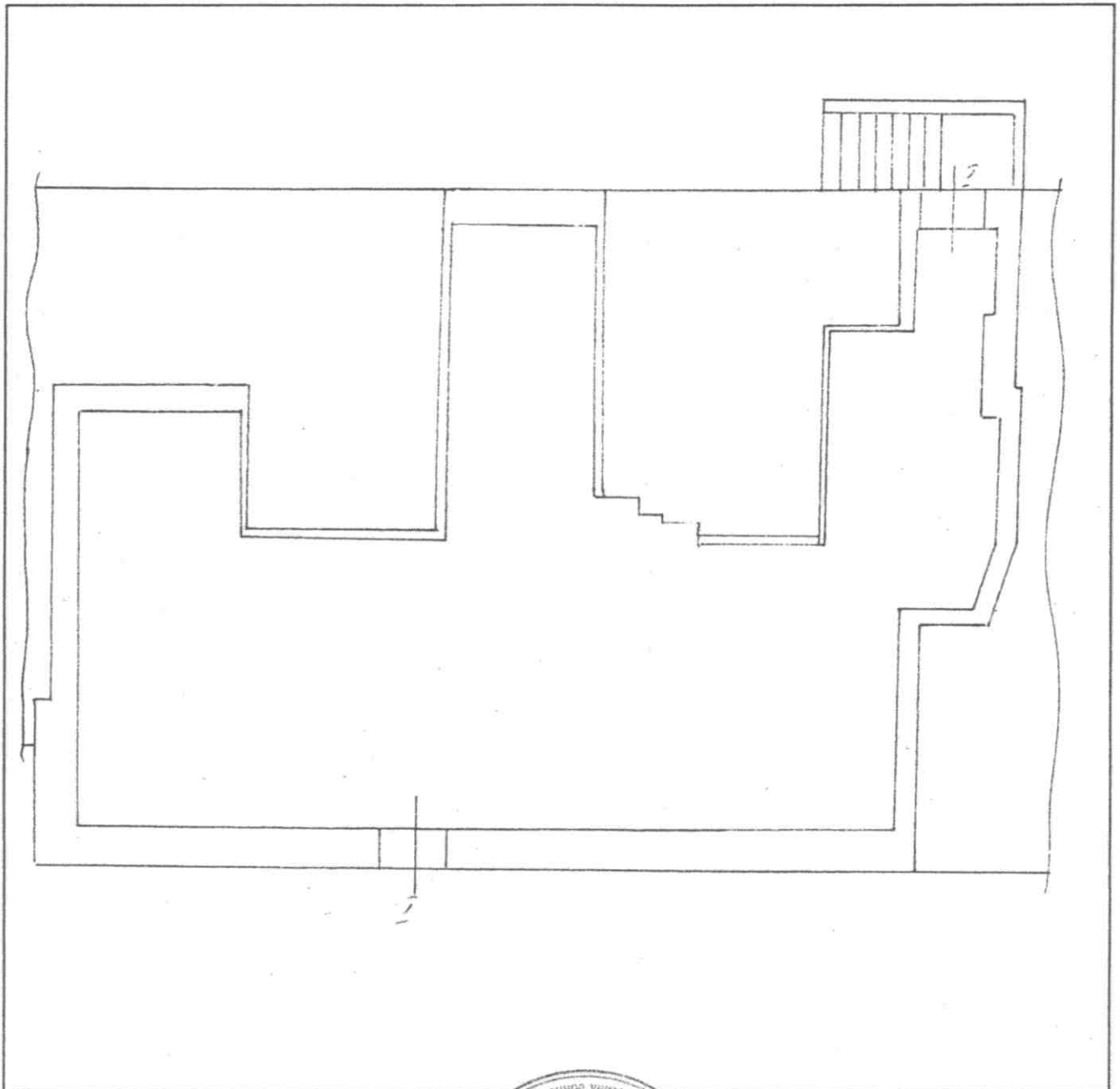
исп. Баранова М.И.
рук. Заворотная Н.В.

КАДАСТРОВЫЙ ПАСПОРТ ПОМЕЩЕНИЯ

Лист № 2 всего листов 2
Дата 16.12.2008

Кадастровый номер
инвентарный номер (ранее присвоенный учетный номер) 17:401:001:007812740:0001:20001

1. План расположения помещения в полуподвальном этаже:



Масштаб 1: 100

Начальник отдела технической
инвентаризации объектов
недвижимости
(полное наименование должности)



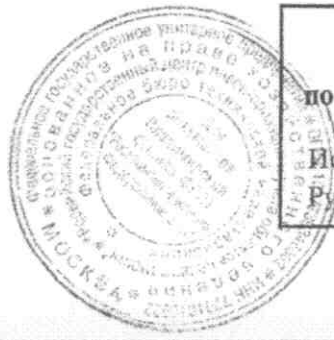
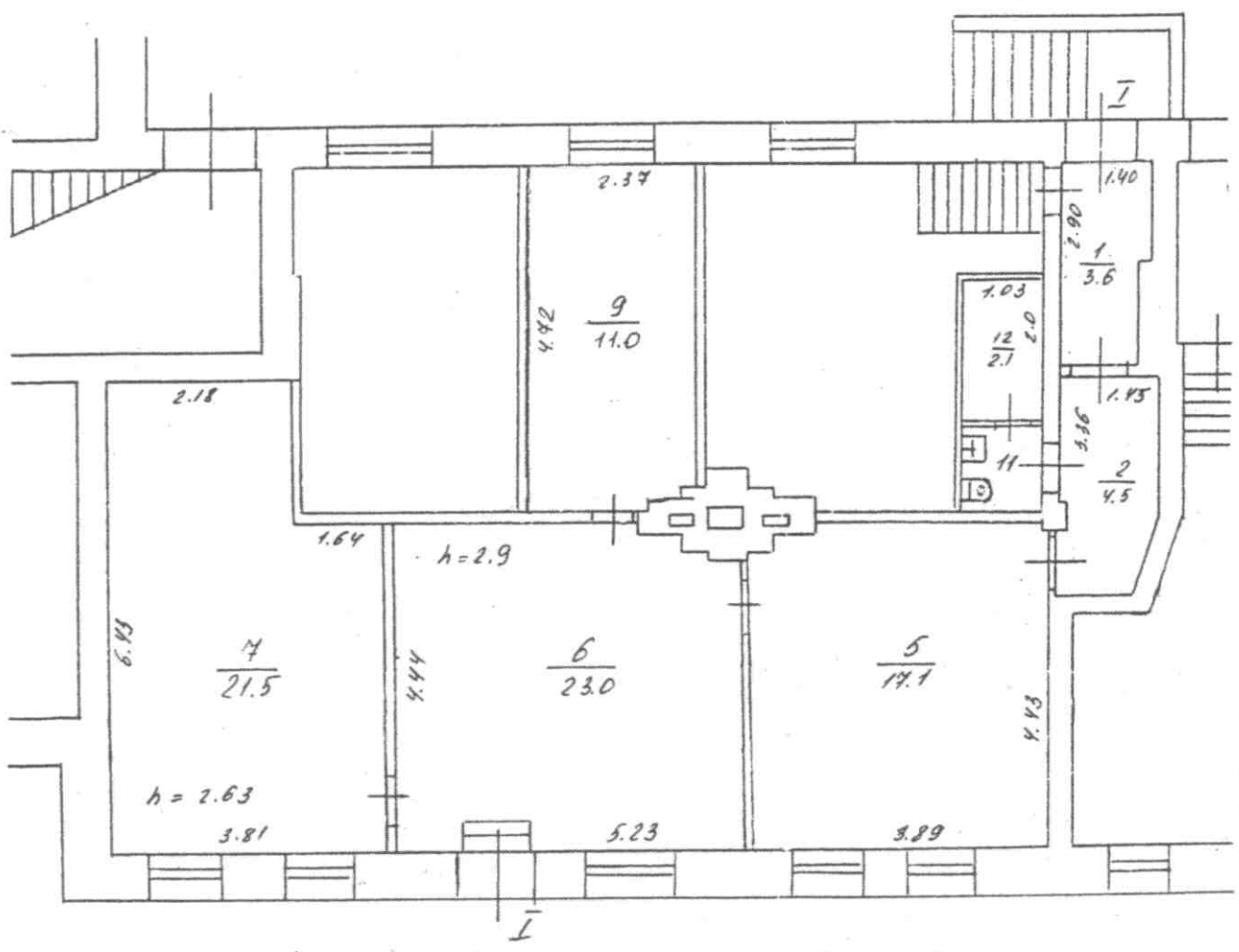
Г.Н.Дубинина
(инициалы, фамилия)

Поэтажный план
 строения лит. "А"
 г. Владимир ул. Карла Маркса
 д. № 16 кв. _____ уч. _____

Кония

План "1/перв" этажа

На возведение или переоборудование
2 5, 6, 7
 (литера, квартира, комната)
 разрешение не предъявлено
 Дата 16/10/08 Подпись Волков



Составлено по данным
 технической инвентаризации
 по состоянию на 01.10.2008
 (число, месяц, год)
 Исполнитель Баранова
 Руководитель группы Волков

Масштаб 1:100

КАДАСТРОВЫЙ ПАСПОРТ

помещения

Лист № 1 всего листов 2
Дата 16.02.2012

Кадастровый номер _____

Инвентарный номер (ранее присвоенный учетный номер) 17:401:002:000117980:0001:20000

1. Описание объекта недвижимого имущества

1.1. Кадастровый номер здания (сооружения), в котором расположено помещение _____

1.2. Этаж (этажи), на котором расположено помещение 1

1.3. Общая площадь помещения 163.1 кв.м

1.4. Адрес (местоположение): _____

| | | |
|-----------------------------------|----------------------|------------|
| Субъект Российской Федерации | Владимирская область | |
| Район | | |
| Муниципальное образование | тип | город |
| | наименование | Владимир |
| Населенный пункт | тип | |
| | наименование | |
| Улица (проспект, переулок и т.д.) | тип | улица |
| | наименование | Тракторная |
| Номер дома | 52а | |
| Номер корпуса | | |
| Номер строения | | |
| Литера | А | |
| Номер помещения (квартиры) | | |
| Иное описание местоположения | | |

1.5. Назначение помещения нежилое

(жилое, нежилое)

1.6. Вид помещения в многоквартирном доме _____

(комната, квартира)

1.7. Номер помещения на поэтажном плане _____

10,10а,12,14,15,19,21 - 1 эт.

1.8. Предыдущие кадастровые (условные) номера объекта недвижимого имущества: _____

1.9. Примечание: Составлено по данным технической инвентаризации по состоянию на 20.12.11 г.

За достоверность информации ответственности не несем, так как инвентаризация проводилась 20.12.11г.

Разрешение на перепланировку к. 21 не предъявлено.

1.10 ФГУП "РОСТЕХИНВЕНТАРИЗАЦИЯ - ФЕДЕРАЛЬНОЕ БТИ" Владимирский филиал

Свидетельство об аккредитации, серия РН-1 № 000364 от 14.12.2007 г.

(наименование органа или организации)

И.о. Начальника ОТИОН
(полное наименование должности)
исп. Сидельникова О.П.
рук.гр. Варенцова И.С.



Варенцова И.С.
(инициалы, фамилия)

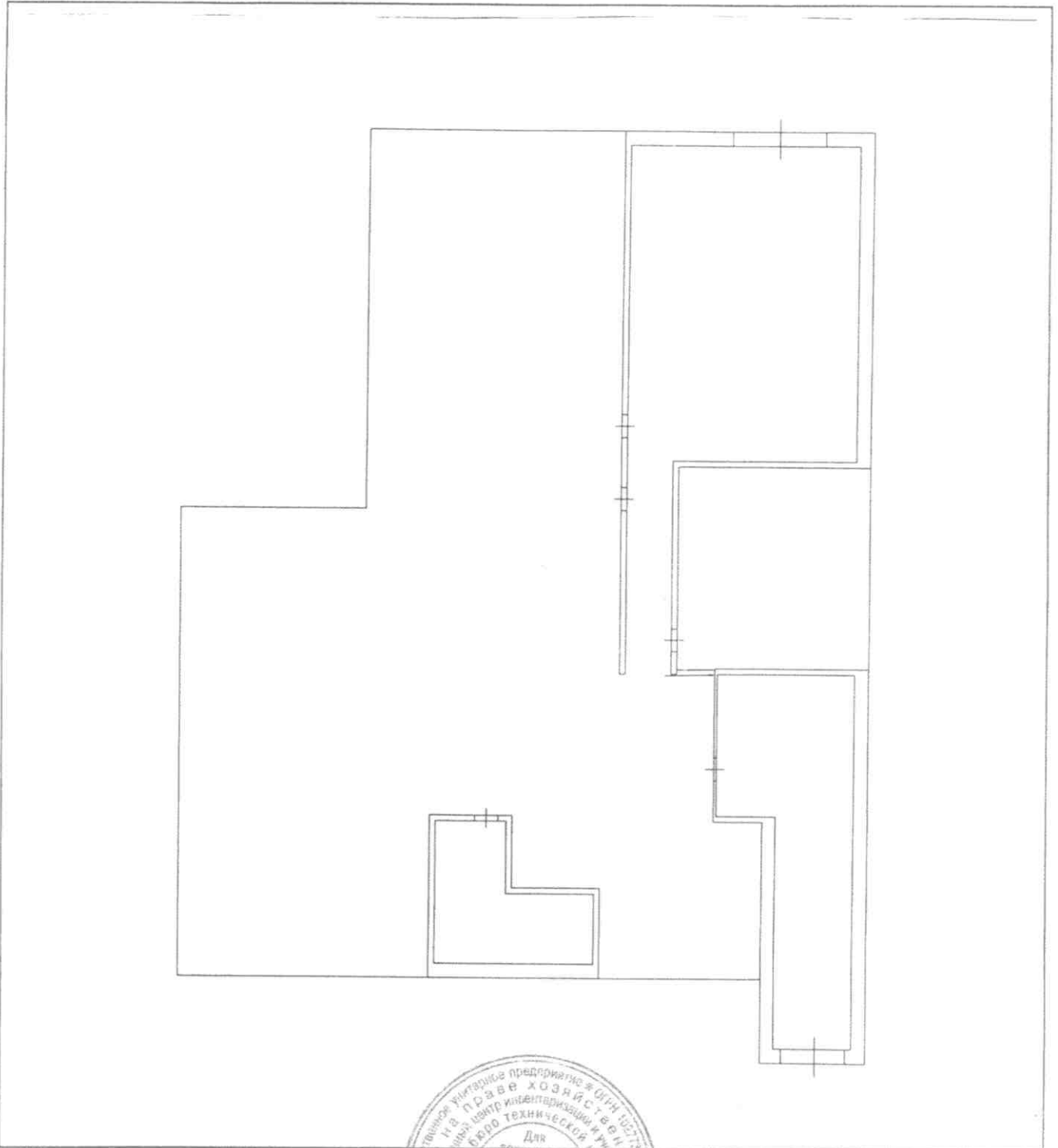
КАДАСТРОВЫЙ ПАСПОРТ ПОМЕЩЕНИЯ

Лист № 2 всего листов 2

Кадастровый номер _____

Инвентарный номер (ранее присвоенный учетный номер) 17:401:002:000117980:0001:20000

2. План расположения помещения на этаже



Масштаб 1: 200

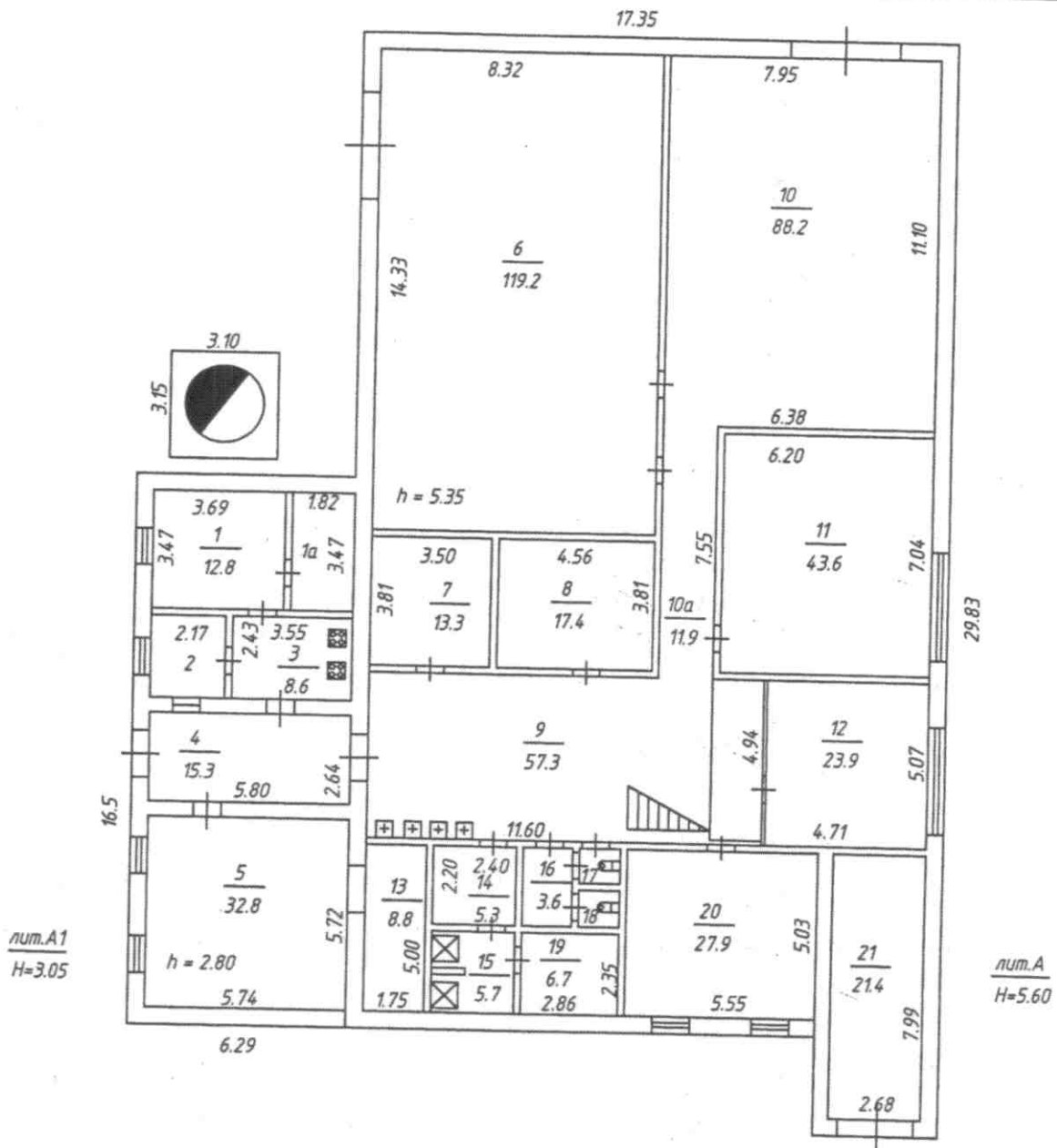
И.о. Начальника ОТИОН
(полное наименование должности)



Варенцова И.С.
(инициалы, фамилия)

ПОЭТАЖНЫЕ ПЛАНЫ

| | |
|--------|---|
| Литера | А |
| Этаж | 1 |



лит.А1
H=3.05

лит.А
H=5.60

Владимирский филиал ФГУП "Ростехинвентаризация - Федеральное БТИ"

Поэтажный план

| Должность | Фамилия И.О. | Подпись | Дата | Адрес: г.Владимир, ул.Тракторная, д. 52а | Лист | 1 |
|-----------------|-----------------|--------------------|----------|--|---------|-------|
| начальника ТИОН | Шуралева Е.И. | <i>[Signature]</i> | 20.12.11 | | Листов | 1 |
| группы | Варенцова И. С. | <i>[Signature]</i> | | | Масштаб | 1:200 |
| сер-инвент. | Грушклина Т. А. | <i>[Signature]</i> | | | | |

КАДАСТРОВЫЙ ПАСПОРТ помещения

Лист № 1 всего листов 2
Дата 16.02.2012

Кадастровый номер _____
Инвентарный номер (ранее присвоенный учетный номер) 17:401:002:000117980:0001:20000

1. Описание объекта недвижимого имущества

1.1. Кадастровый номер здания (сооружения), в котором расположено помещение _____

1.2. Этаж (этажи), на котором расположено помещение _____ 1

1.3. Общая площадь помещения _____ 43.6 кв.м

1.4. Адрес (местоположение): _____

| | | |
|-----------------------------------|----------------------|------------|
| Субъект Российской Федерации | Владимирская область | |
| Район | | |
| Муниципальное образование | тип | город |
| | наименование | Владимир |
| Населенный пункт | тип | |
| | наименование | |
| Улица (проспект, переулок и т.д.) | тип | улица |
| | наименование | Тракторная |
| Номер дома | 52а | |
| Номер корпуса | | |
| Номер строения | | |
| Литера | А | |
| Номер помещения (квартиры) | | |
| Иное описание местоположения | | |

1.5. Назначение помещения _____ нежилое
(жилое, нежилое)

1.6. Вид помещения в многоквартирном доме _____
(комната, квартира)

1.7. Номер помещения на поэтажном плане _____
11 - 1 эт.

1.8. Предыдущие кадастровые (условные) номера объекта недвижимого имущества: _____

1.9. Примечание: Составлено по данным технической инвентаризации по состоянию на 20.12.11 г.
За достоверность информации ответственности не несем, так как инвентаризация проводилась 20.12.11г.

1.10 ФГУП "РОСТЕХИНВЕНТАРИЗАЦИЯ - ФЕДЕРАЛЬНОЕ БТИ" Владимирский филиал

Свидетельство об аккредитации серия РН-1 № 000364 от 14.12.2007 г.

(наименование органа или организации)

И.о. Начальника ОТИОН
(полное наименование должности)
исп. Сидельникова О.П.
рук. гр. Варенцова И.С.



Варенцова И.С.
(инициалы, фамилия)

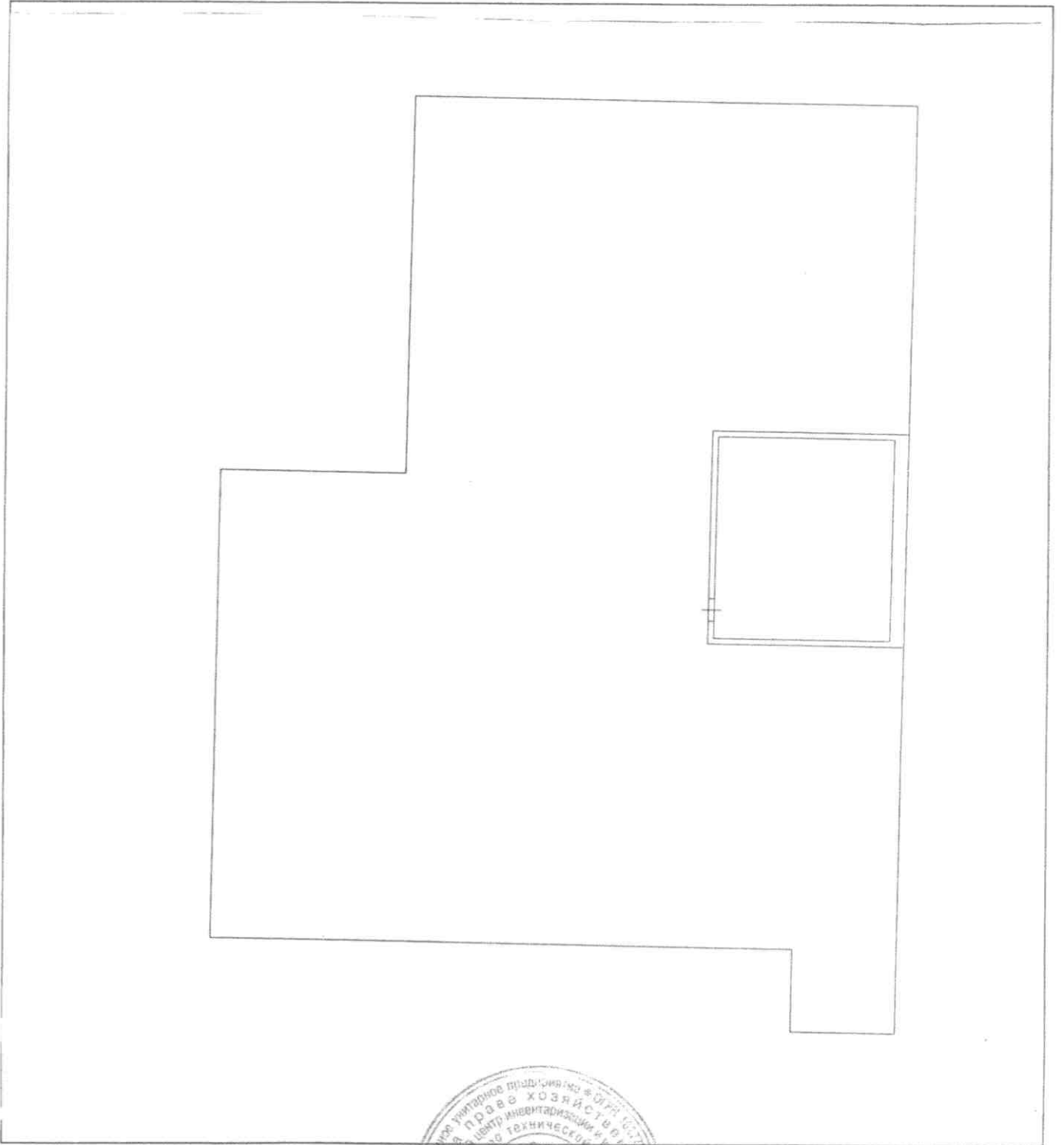
КАДАСТРОВЫЙ ПАСПОРТ ПОМЕЩЕНИЯ

Лист № 2 всего листов 2

Кадастровый номер _____

Инвентарный номер (ранее присвоенный учетный номер) 17:401:002:000117980:0001:20000

2. План расположения помещения на этаже



Масштаб 1: 200

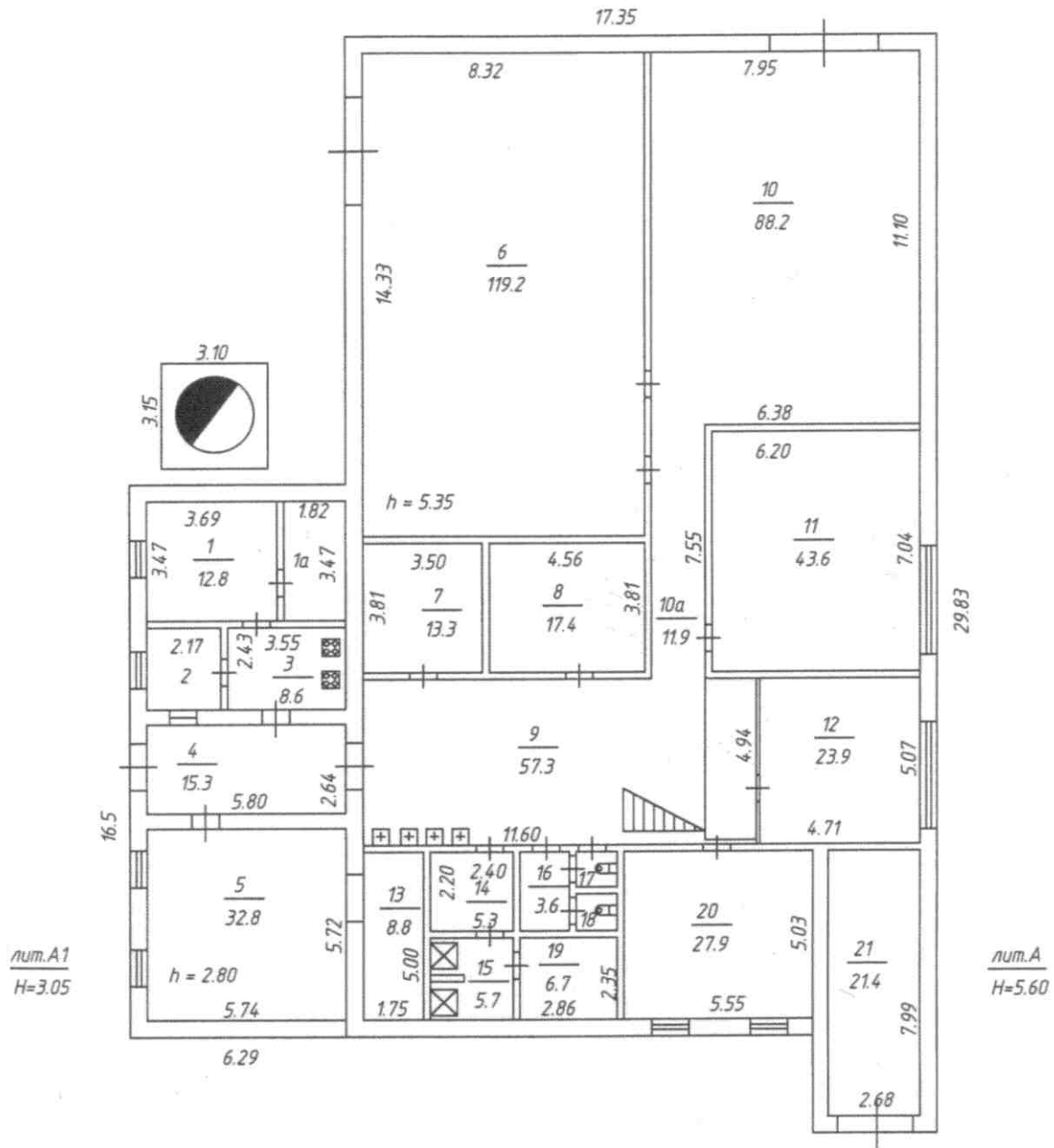
И.о. Начальника ОТИОН
(полное наименование должности)



Варенцова И.С.
(инициалы, фамилия)

ПОЭТАЖНЫЕ ПЛАНЫ

| | |
|--------|---|
| Литера | А |
| Этаж | |
| 1 | |



Владимирский филиал ФГУП "Ростехинвентаризация - Федеральное БТИ"

Поэтажный план

| | | | | | | |
|-----------------|-----------------|--------------------|----------|--|---------|-------|
| Должность | Фамилия И.О. | Подпись | Дата | Адрес: г. Владимир, ул. Тракторная, д. 52а | Лист | 1 |
| начальника ТИОН | Шуралева Е.И. | <i>[Signature]</i> | 20.12.11 | | Листов | 1 |
| группы | Варенцова И. С. | <i>[Signature]</i> | | | Масштаб | 1:200 |
| сер-инвент. | Грушикина Т. А. | <i>[Signature]</i> | | | | |

КАДАСТРОВЫЙ ПАСПОРТ

помещения

Лист № 1 всего листов 2
Дата 20.02.2012

Кадастровый номер _____
Инвентарный номер (ранее присвоенный учетный номер) 17:401:002:000048210:0001:20000

1. Описание объекта недвижимого имущества

1.1. Кадастровый номер здания (сооружения), в котором расположено помещение _____

1.2. Этаж (этажи), на котором расположено помещение _____ 1

1.3. Общая площадь помещения _____ 77.1 кв.м

1.4. Адрес (местоположение): _____

| | | |
|-----------------------------------|----------------------|----------|
| Субъект Российской Федерации | Владимирская область | |
| Район | | |
| Муниципальное образование | тип | город |
| | наименование | Владимир |
| Населенный пункт | тип | |
| | наименование | |
| Улица (проспект, переулок и т.д.) | тип | улица |
| | наименование | Асаткина |
| Номер дома | 1а | |
| Номер корпуса | | |
| Номер строения | | |
| Литера | А | |
| Номер помещения (квартиры) | | |
| Иное описание местоположения | | |

1.5. Назначение помещения _____ нежилое
(жилое, нежилое)

1.6. Вид помещения в многоквартирном доме _____
(комната, квартира)

1.7. Номер помещения на поэтажном плане _____ 1.2.3.19.20.22

1.8. Предыдущие кадастровые (условные) номера объекта недвижимого имущества: _____

1.9. Примечание: За достоверность информации ответственности не несем, т.к. инвентаризация проводилась 13.12.2011г.

1.10 ФГУП "РОСТЕХИНВЕНТАРИЗАЦИЯ - ФЕДЕРАЛЬНОЕ БТИ" Владимирский филиал
Свидетельство об аккредитации серия РИ-1 № 000364 от 14.12.2007 г.

И.о. Начальника ОТИОН
(полное наименование должности)
исп. Пантелева В. Н.
рук.гр. Заворотная Н. В.



Варенцова И.С.
(подпись, фамилия)

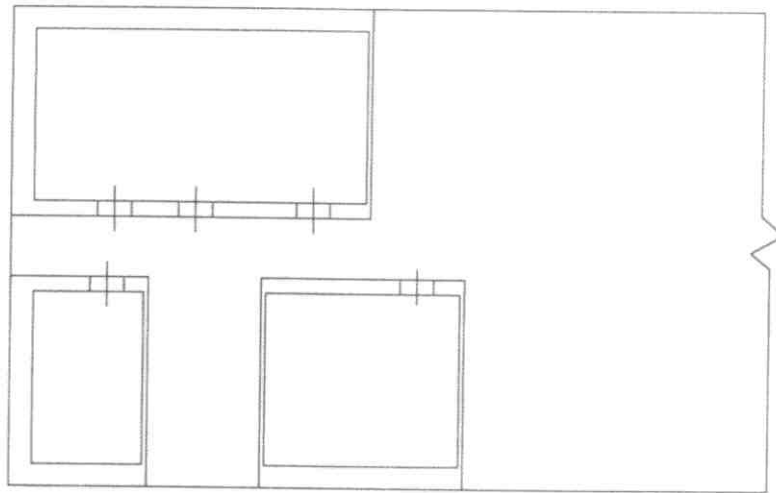
КАДАСТРОВЫЙ ПАСПОРТ ПОМЕЩЕНИЯ

Лист № 2 всего листов 2

Кадастровый номер _____

Инвентарный номер (ранее присвоенный учетный номер) 17:401:002:000048210:0001:20000

2. План расположения помещения на этаже



Масшта 1: 200

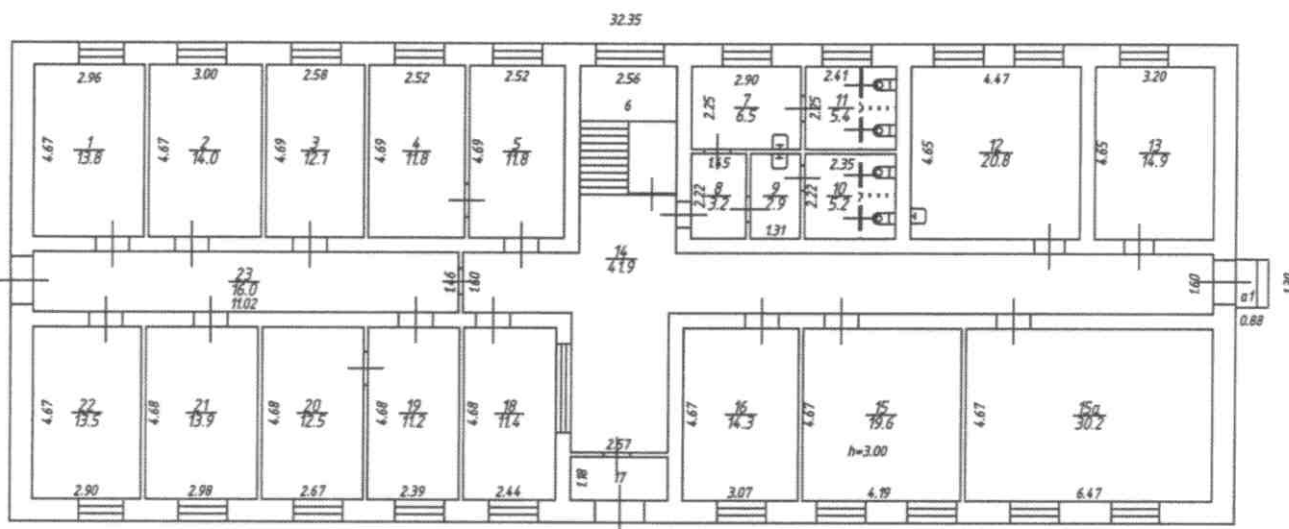
И.о. Начальника ОТИОН
(полное наименование должности)



Варенцова И.С.
(инициалы, фамилия)

ПОЭТАЖНЫЕ ПЛАНЫ

| | |
|--------|---|
| Литера | А |
| Этаж | |
| 1 | |



л.м. А
1:7.1

Владимирский филиал ФГУП "Ростехинвентаризация - Федеральное БТИ"

Поэтажный план

| Должность | Фамилия И.О. | Подпись | Дата | Адрес: г.Владимир, ул.Асаткина, д. 1а | Лист | 1 |
|--------------------------------|-----------------------------------|---------|----------|---------------------------------------|---------|-------|
| г. Начальника ОТИОН | Шуралева Е.И. | | 13.12.11 | | Листов | 1 |
| Рук. группы инженер-инвент. | Варенцова И. С. Грушкина Т. А. | | | | Масштаб | 1:200 |

КАДАСТРОВЫЙ ПАСПОРТ

помещения

Лист № 1 всего листов 2
Дата 21.02.2012

Кадастровый номер _____

Инвентарный номер (ранее присвоенный учетный номер) _____

17:401:001:007818430:0001:20000

1. Описание объекта недвижимого имущества

1.1. Кадастровый номер здания (сооружения), в котором расположено помещение _____

1.2. Этаж (этажи), на котором расположено помещение _____

1

1.3. Общая площадь помещения _____

37.8 кв.м

1.4. Адрес (местоположение): _____

| | | |
|-----------------------------------|----------------------|--------------|
| Субъект Российской Федерации | Владимирская область | |
| Район | | |
| Муниципальное образование | тип | город |
| | наименование | Владимир |
| Населенный пункт | тип | |
| | наименование | |
| Улица (проспект, переулок и т.д.) | тип | улица |
| | наименование | Луначарского |
| Номер дома | 23 | |
| Номер корпуса | | |
| Номер строения | | |
| Литера | А | |
| Номер помещения (квартиры) | | |
| Иное описание местоположения | | |

1.5. Назначение помещения _____

нежилое*(жилое, нежилое)*

1.6. Вид помещения в многоквартирном доме _____

(комната, квартира)

1.7. Номер помещения на поэтажном плане _____

27а.44.45- 1 эт.

1.8. Предыдущие кадастровые (условные) номера объекта недвижимого имущества: _____

1.9. Примечание: Составлено по данным технической инвентаризации по состоянию на 30.06.11 г.
За достоверность информации ответственности не несем, так как инвентаризация проводилась 30.06.11г.
Разрешение на переоборудование к. 44 не предъявлено.

1.10 ФГУП "РОСТЕХИНВЕНТАРИЗАЦИЯ - ФЕДЕРАЛЬНОЕ БТИ" Владимирский филиал

Свидетельство об аккредитации серия РИ-1 № 000364 от 14.12.2007 г.

наименование органа или организации

И.о. Начальника ОТИОН

*(полное наименование должности)*исп. Сидельникова О.П.
рук. гр. Варенцова И. С.

Варенцова И.С.

(инициалы, фамилия)

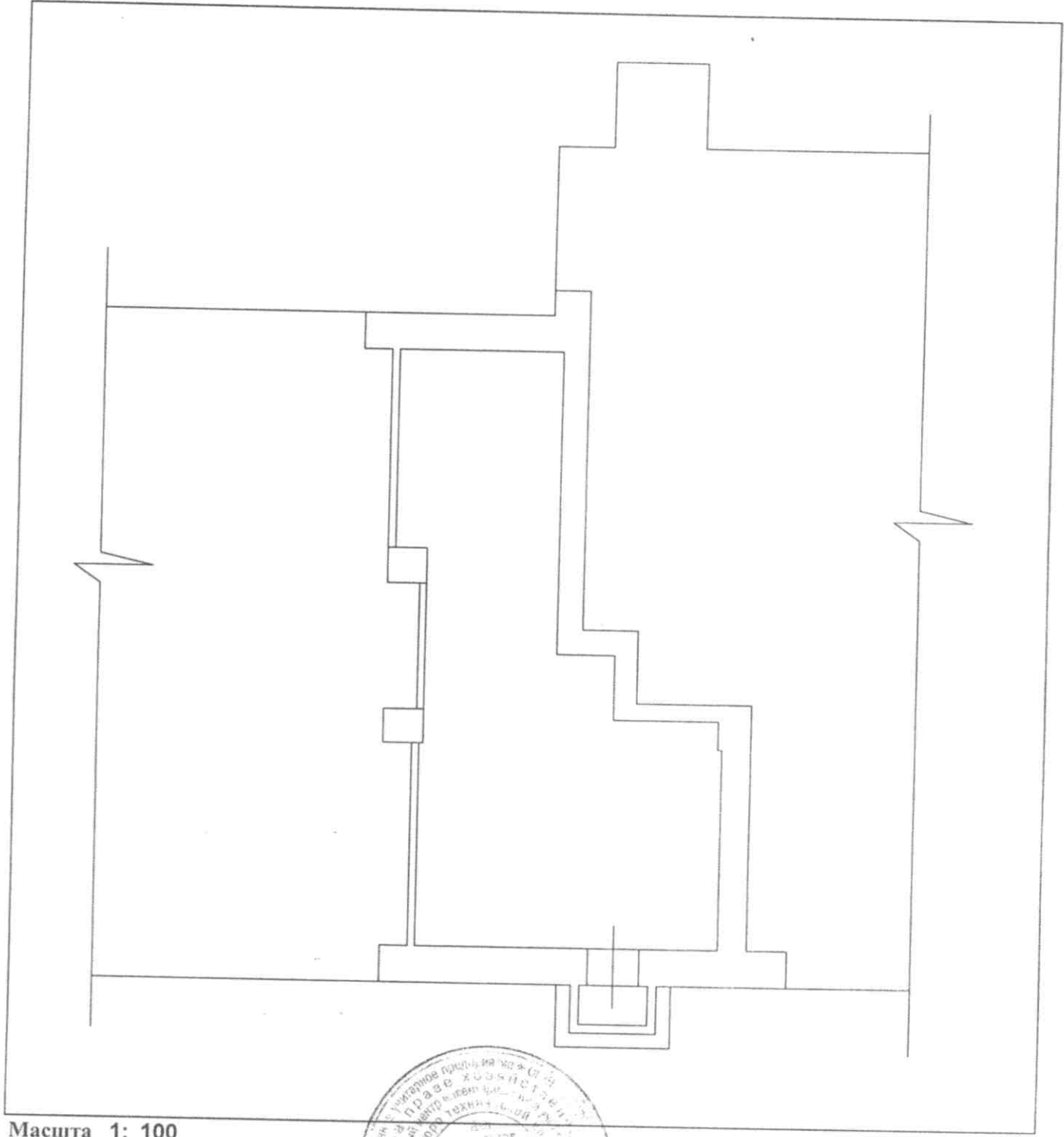
КАДАСТРОВЫЙ ПАСПОРТ ПОМЕЩЕНИЯ

Лист № 2 всего листов 2

Кадастровый номер _____
Инвентарный номер (ранее присвоенный учетный номер)

17:401:001:007818430:0001:20000

2. План расположения помещения на 1 этаже



Масштаб 1: 100

И.о. Начальника ОТИОН
(полное наименование должности)



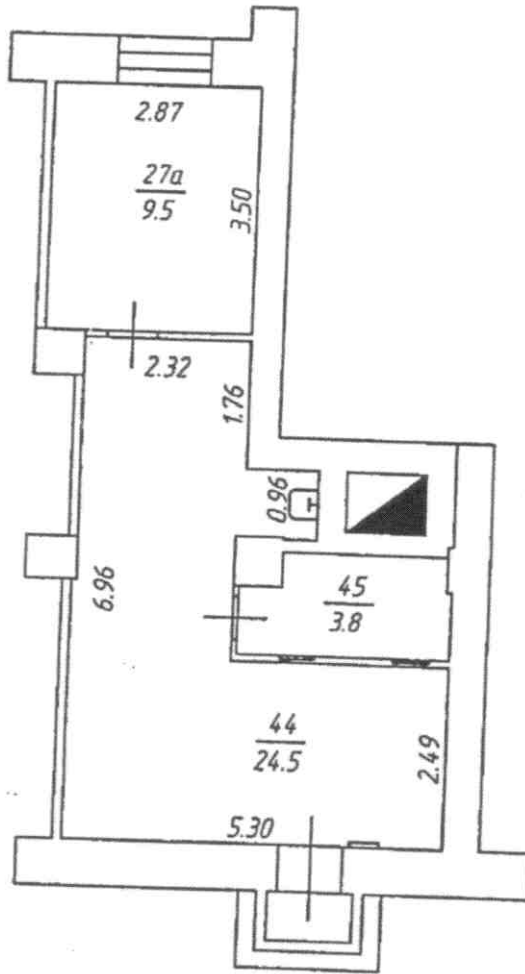
Варенцова И.С.
(инициалы, фамилия)

Позтажний план

| | |
|--------|---|
| Литера | А |
| Этаж | |
| 1 | |

РАСПОСЧЕТ НА РАБОТУ С ОБОРУДОВАНИЕМ
 ПОСРЕДСТВОМ КОМПЬЮТЕРНОЙ ПРОГРАММЫ
 44

Подпись *И. В. Варенцова*
 Дата 30.06.11



ФГУП "Ростехинвентаризация - Федеральное БТИ" Владимирский филиал

Позтажний план

| Должность | Фамилия И.О. | Подпись | Дата | Адрес: г. Владимир, ул. Луначарского, д. 23 | Лист | 2 |
|-----------------------------|------------------|--------------------|------------|---|---------|-------|
| И.о. начальника отдела ТИОН | Шурацва Е.И. | <i>[Signature]</i> | 30.06.2011 | | Листов | 2 |
| Руководитель группы | Варенцова И. С. | <i>[Signature]</i> | 30.06.2011 | | Масштаб | 1:100 |
| Техник-инвентаризатор | Фроловцева А. С. | <i>[Signature]</i> | 30.06.2011 | | | |

КАДАСТРОВЫЙ ПАСПОРТ

помещения

Лист № 1 всего листов 2
Дата 12.10.2009

Кадастровый номер

Инвентарный номер (ранее присвоенный учетный номер)

17:401:001:007816480:0001:20000

1. Описание объекта недвижимого имущества

1.1. Кадастровый номер здания (сооружения), в котором расположено помещение

1.2. Этаж (этажи), на котором расположено помещение

подв.

1.3. Общая площадь помещения

41,6

1.4. Адрес (местоположение):

| | | |
|------------------------------------|----------------------|--------------------|
| Субъект Российской Федерации | Владимирская область | |
| Район | | |
| Муниципальное образование | тип | город |
| | наименование | Владимир |
| Населенный пункт | тип | |
| | наименование | |
| Улица (проспект, переулок и т. д.) | тип | улица |
| | наименование | Большая Московская |
| Номер дома | 90а | |
| Номер корпуса | | |
| Номер строения | | |
| Литера | А | |
| Номер помещения (квартиры) | | |
| Иное описание местоположения | | |

1.5. Назначение помещения

нежилое

(жилое, нежилое)

1.6. Вид жилого помещения в многоквартирном доме

(комната, квартира)

1.7. Кадастровый номер квартиры, в которой расположена комната

1.8. Номер помещения на поэтажном плане

22,22а

1.9. Предыдущие кадастровые (условные) номера объекта недвижимого имущества:

1.10. Примечание:

Разрешение на переоборудование к.22,22а не предъявлено. Составлено по данным технической инвентаризации по состоянию на 09.10.2009г.

1.11. ФГУП "Ростехинвентаризация - Федеральное БТИ" Владимирский Филиал

Свидетельство об аккредитации серия РН-1 № 000364 от 14.12.2007 г.

(наименование органа или организации)

Главный инженер
(полное наименование должности)

Исполнила: Пустовойтенко С.К.
Рук. группы: Слободскова О.В.



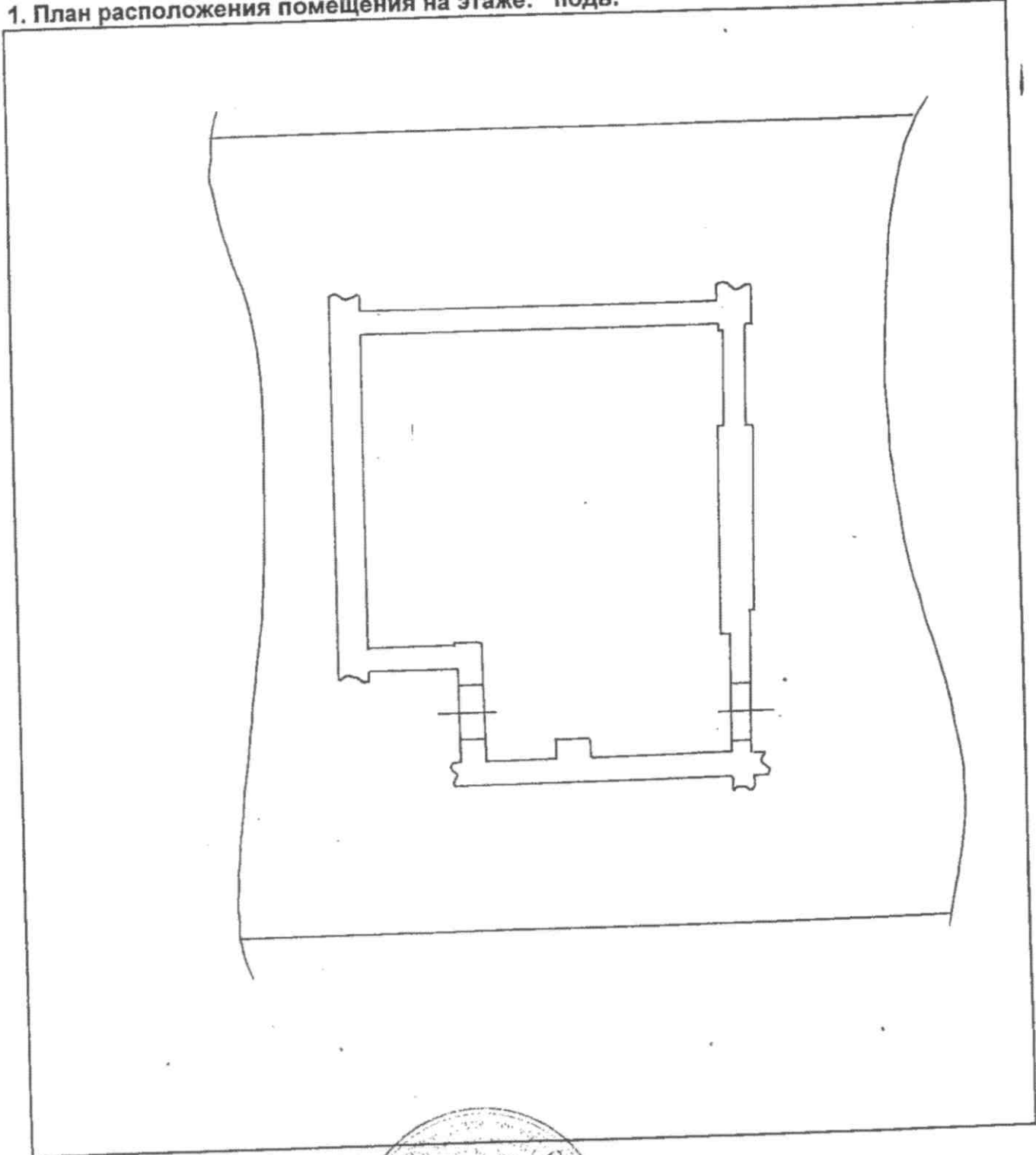
Дубинина Г.Н.
(инициалы, фамилия)

КАДАСТРОВЫЙ ПАСПОРТ

Лист № 2 всего листов 2
Дата 12.10.2009

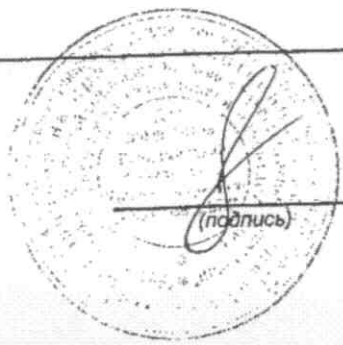
Кадастровый номер
Инвентарный номер (ранее присвоенный учетный номер) 17:401:001:007816480:0001:20000

1. План расположения помещения на этаже: подв.



Масштаб 1:100

Главный инженер
(полное наименование должности)



(подпись)

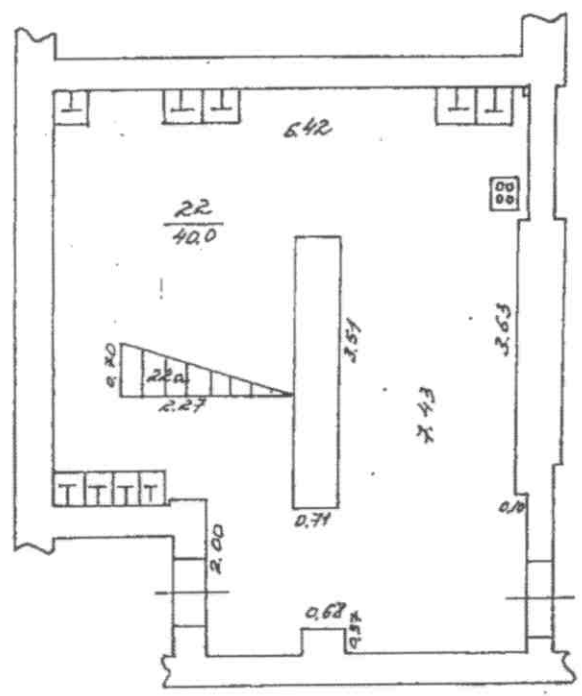
Дубинина Г.Н.
(инициалы, фамилия)

100117

Проектный план
г. Владимир, Большая Московская
д. 49а уч.к.

План 1-го этажа

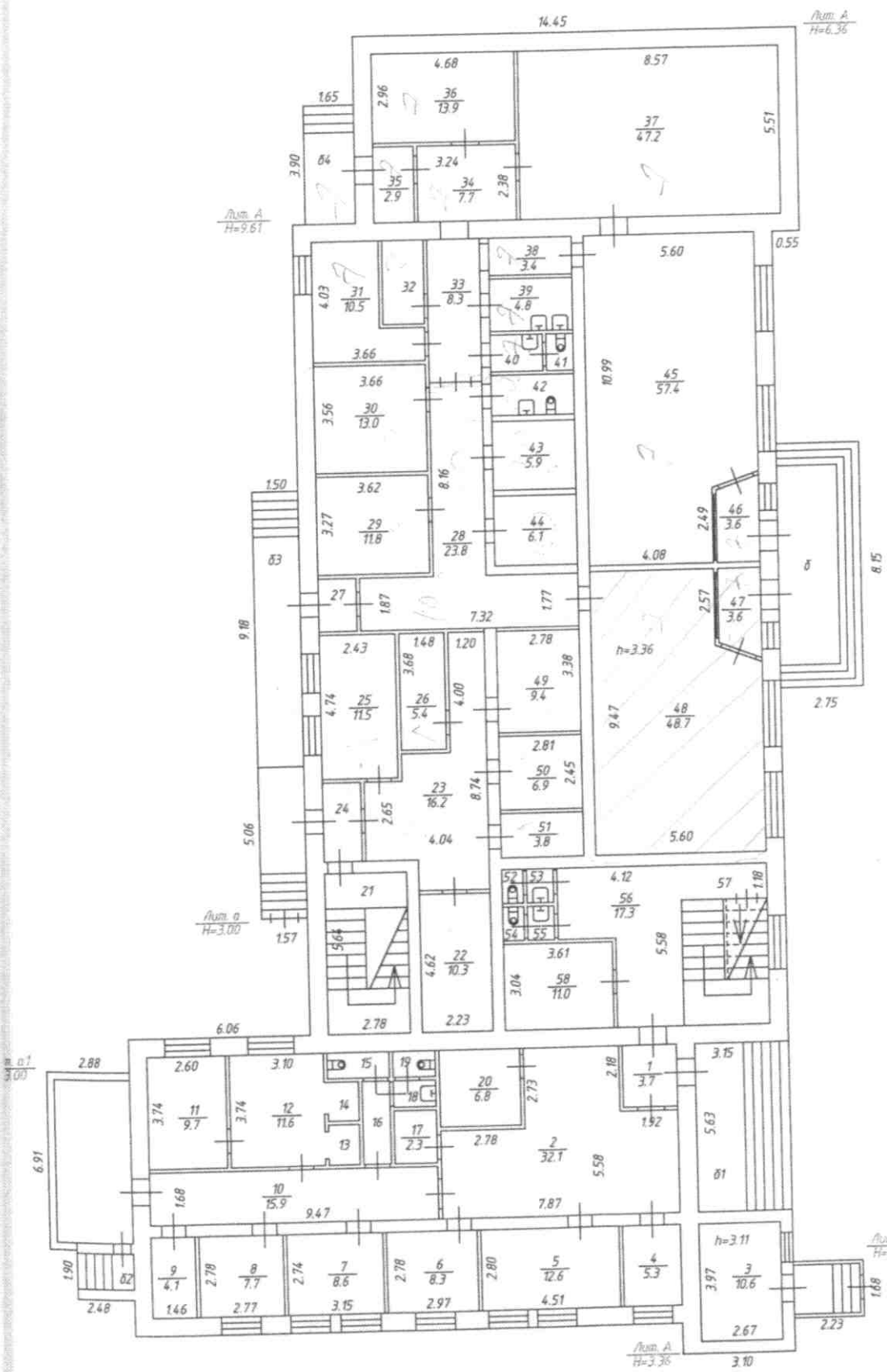
На реконструкцию или перестройку
к. 22, 22а
(квартиры, квартиры, комнаты)
за последние не обследовано
от 09.10.09 года. Сдобуров



Составлено по данным
технической инвентаризации
по состоянию на 09.10.2009г
(число, месяц, год)
Исполнитель Гусов А.И.
Руководитель группы Сдобуров

Масштаб 1:100

| | |
|--------|---|
| Литера | А |
| Этаж | |
| | 1 |



Владимирский филиал ФГУП "Ростехиндентаризация-Федеральное БТИ"

Позтажний план

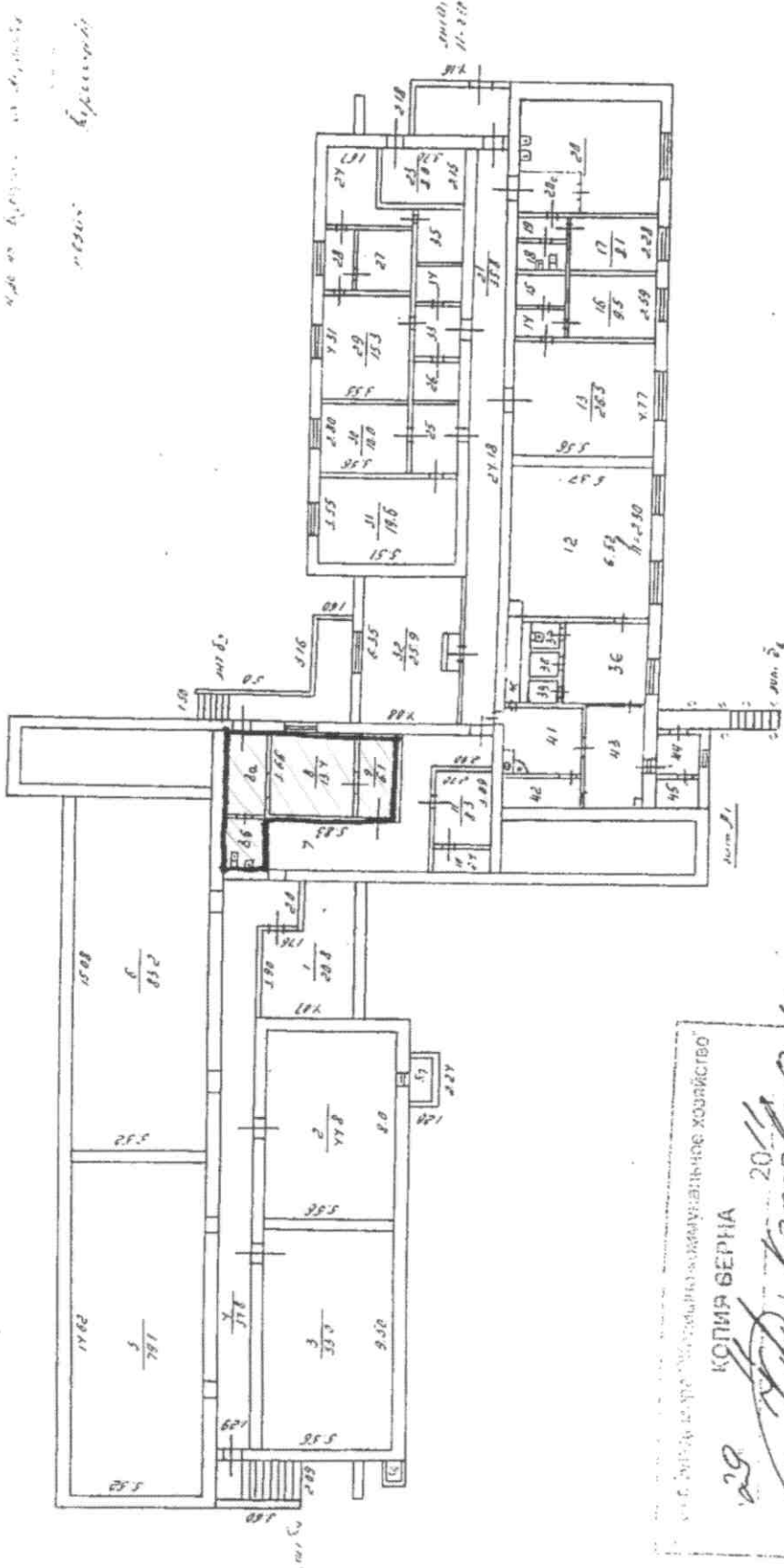
| Должность | Фамилия И.О. | Подпись | Дата |
|---------------------|---------------|--------------------|------------|
| Инженер-конструктор | Шуралева Е.И. | <i>[Signature]</i> | 14.12.2011 |
| Инженер | Шуралева Е.И. | <i>[Signature]</i> | 14.12.2011 |
| Инженер | Шуралева Е.И. | <i>[Signature]</i> | 14.12.2011 |

г. Владимир, мкр. Заключьменский, ул. Центральная, д. 11а

| | |
|---------|-------|
| Лист | 2 |
| Листов | 3 |
| Масштаб | 1:200 |

Копия плана с указанием помещений
и их назначения

№ 200



Копия плана с указанием помещений
и их назначения

КОПИЯ ПЛАНА
№ 200

20/11

Копия плана с указанием помещений
и их назначения

Копия плана с указанием помещений
и их назначения

№ 200

200

По

улице, дом №

район, квартал №

| Даты записей | Литер по плану | Этаж, начиная с подвала и кончая местополож. | №№ квартир, торговых, складских и пр. помещений | №№ комнат, кухни, коридоров и пр. помещений | Назначение помещения: жилое, контора, магазин, ванная, коридор, кухня и прочая | Площадь по внутреннему обмеру, кв. метров | | | | | | | | Высота | | | | | | | | |
|--------------|----------------|--|---|---|--|---|----------|------------|----------|------------|----------|------------|------------|--------|----------|------------|--|--|--|--|------|--|
| | | | | | | общая полезная | проец. | | кухня | | прочая | | вспомогат. | | | | | | | | | |
| | | | | | | | исключая | вспомогат. | основная | вспомогат. | основная | вспомогат. | | | основная | вспомогат. | | | | | | |
| | | | | | | | | | | | | | | | | | | | | | | |
| | А | пос. | | | | | | | | | | | | | | | | | | | | |
| | | | д | | тамбур | узел | 44.8 | | | | | | | | | | | | | | 44.8 | |
| | | | з | | " | " | 53.2 | | | | | | | | | | | | | | 53.2 | |
| | | | 8а | ✓ | | коридор | 5.7 | | 5.7 | | | | | | | | | | | | | |
| | | | 8б | ✓ | | вентиляция | 3.4 | | 3.4 | | | | | | | | | | | | | |
| | | | 8 | ✓ | | подсобная | 13.4 | | 13.4 | | | | | | | | | | | | | |
| | | | 9 | ✓ | | " | 6.1 | | 6.1 | | | | | | | | | | | | | |
| | | | 12 | | | спортивный | 34.6 | | | 34.6 | | | | | | | | | | | | |
| | | | 13 | | | подсобная | 26.5 | | 26.5 | | | | | | | | | | | | | |
| | | | 14 | | | коридор | 2.1 | | 2.1 | | | | | | | | | | | | | |
| | | | 15 | | | туалет | 2.0 | | 2.0 | | | | | | | | | | | | | |
| | | | 16 | | | подсобная | 9.5 | | 9.5 | | | | | | | | | | | | | |
| | | | 17 | | | " | 8.1 | | 8.1 | | | | | | | | | | | | | |
| | | | 18 | | | туалет | 2.0 | | 2.0 | | | | | | | | | | | | | |
| | | | 19 | | | коридор | 1.6 | | 1.6 | | | | | | | | | | | | | |
| | | | 20 | | | кабинет | 8.6 | 8.6 | | | | | | | | | | | | | | |
| | | | 20а | | | тамбур | 3.6 | | 3.6 | | | | | | | | | | | | | |
| | | | 21 | | | коридор | 31.1 | | 31.1 | | | | | | | | | | | | | |
| | | | 21а | | | коридор | 4.6 | | 4.6 | | | | | | | | | | | | | |
| | | | 25 | | | коридор | 5.4 | | 5.4 | | | | | | | | | | | | | |
| | | | 26 | | | подсобная | 3.1 | | 3.1 | | | | | | | | | | | | | |
| | | | 27 | | | " | 6.9 | | 6.9 | | | | | | | | | | | | | |
| | | | 28 | | | коридор | 3.3 | | 3.3 | | | | | | | | | | | | | |
| | | | 29 | | | подсобная | 15.3 | | 15.3 | | | | | | | | | | | | | |
| | | | 30 | | | производств | 10.0 | 10.0 | | | | | | | | | | | | | | |
| | | | 31 | | | " | 19.6 | 19.6 | | | | | | | | | | | | | | |
| | | | 24 | | | подсобная | 6.5 | | 6.5 | | | | | | | | | | | | | |
| | | | 32 | | | производств. | 25.9 | 25.9 | | | | | | | | | | | | | | |
| | | | 33 | | | коридор | 3.7 | | 3.7 | | | | | | | | | | | | | |
| | | | 34 | | | подсобная | 3.0 | | 3.0 | | | | | | | | | | | | | |
| | | | 25 | | | подсобная | 3.9 | | 3.9 | | | | | | | | | | | | | |

Государственный институт комплексного хозяйствования
 Институт государственного строительства (ИГБ)

20.11.1989
 Коробов А.П.
 (подпись)

КАДАСТРОВЫЙ ПАСПОРТ

помещения

Лист № 1 всего листов 2
 Дата 21.11.2011

Кадастровый номер _____
 Инвентарный номер (ранее присвоенный учетный номер) 17:401:002:000109770:0001:20000

1. Описание объекта недвижимого имущества

- 1.1. Кадастровый номер здания (сооружения), в котором расположено помещение _____
- 1.2. Этаж (этажи), на котором расположено помещение _____ 1
- 1.3. Общая площадь помещения _____ 23,5 кв.м
- 1.4. Адрес (местоположение): _____

| | | |
|-----------------------------------|----------------------|------------|
| Субъект Российской Федерации | Владимирская область | |
| Район | | |
| Муниципальное образование | тип | город |
| | наименование | Владимир |
| Населенный пункт | тип | микрорайон |
| | наименование | Лесной |
| Улица (проспект, переулок и т.д.) | тип | улица |
| | наименование | Лесная |
| Номер дома | 10а | |
| Номер корпуса | | |
| Номер строения | | |
| Литера | А1 | |
| Номер помещения (квартиры) | | |
| Иное описание местоположения | | |

- 1.5. Назначение помещения _____ нежилое
(жилое, нежилое)
- 1.6. Вид помещения в многоквартирном доме _____
(комната, квартира)
- 1.7. Номер помещения на поэтажном плане _____ к. 8а
- 1.8. Предыдущие кадастровые (условные) номера объекта недвижимого имущества: _____

1.9. Примечание: Составлено по данным технической инвентаризации по состоянию на 16.11.11 г.
Помещение переоборудовано. Разрешение не предъявлено. Ранее пос. Лесной

1.10 ФГУП "РОСТЕХИНВЕНТАРИЗАЦИЯ - ФЕДЕРАЛЬНОЕ БТИ" Владимирский филиал
 Свидетельство об аккредитации серия РИ-1 № 000364 от 14.12.2007 г.
(наименование органа или организации)

1.0. Начальника ОТИОН _____
(полное наименование должности)
 исп. Грушкина Т. А.
 рух. гр. Заворотная Н. В.



Варенцова И.С.
(инициалы, фамилия)

КАДАСТРОВЫЙ ПАСПОРТ ПОМЕЩЕНИЯ

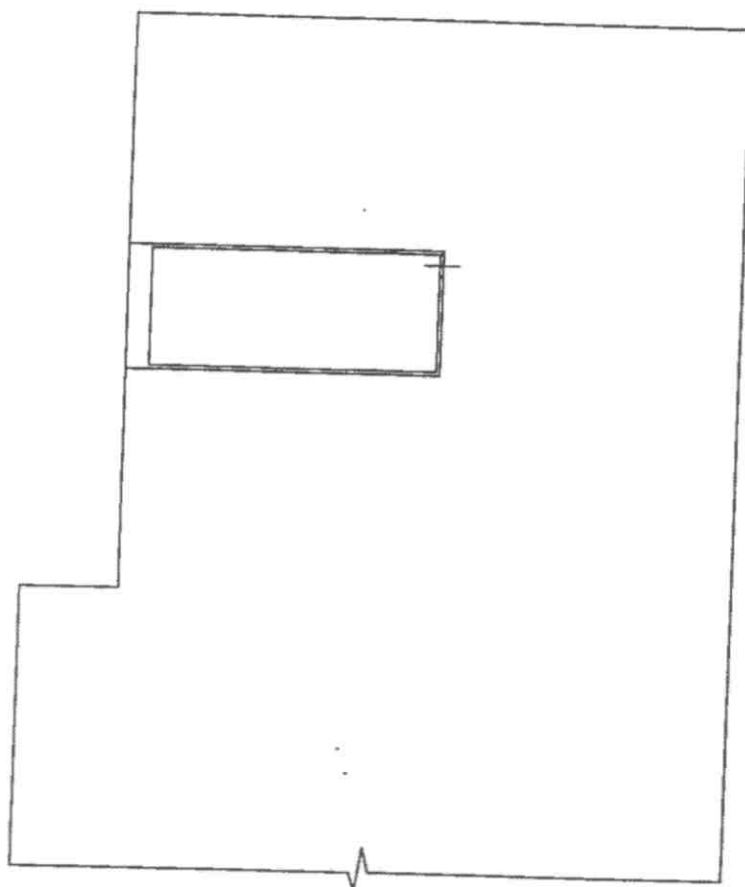
Лист № 2 всего листов 2

Кадастровый номер

Инвентарный номер (ранее присвоенный учетный номер)

17:401:002:000109770:0001:20000

2. План расположения помещения на этаже



Масштаб 1: 200

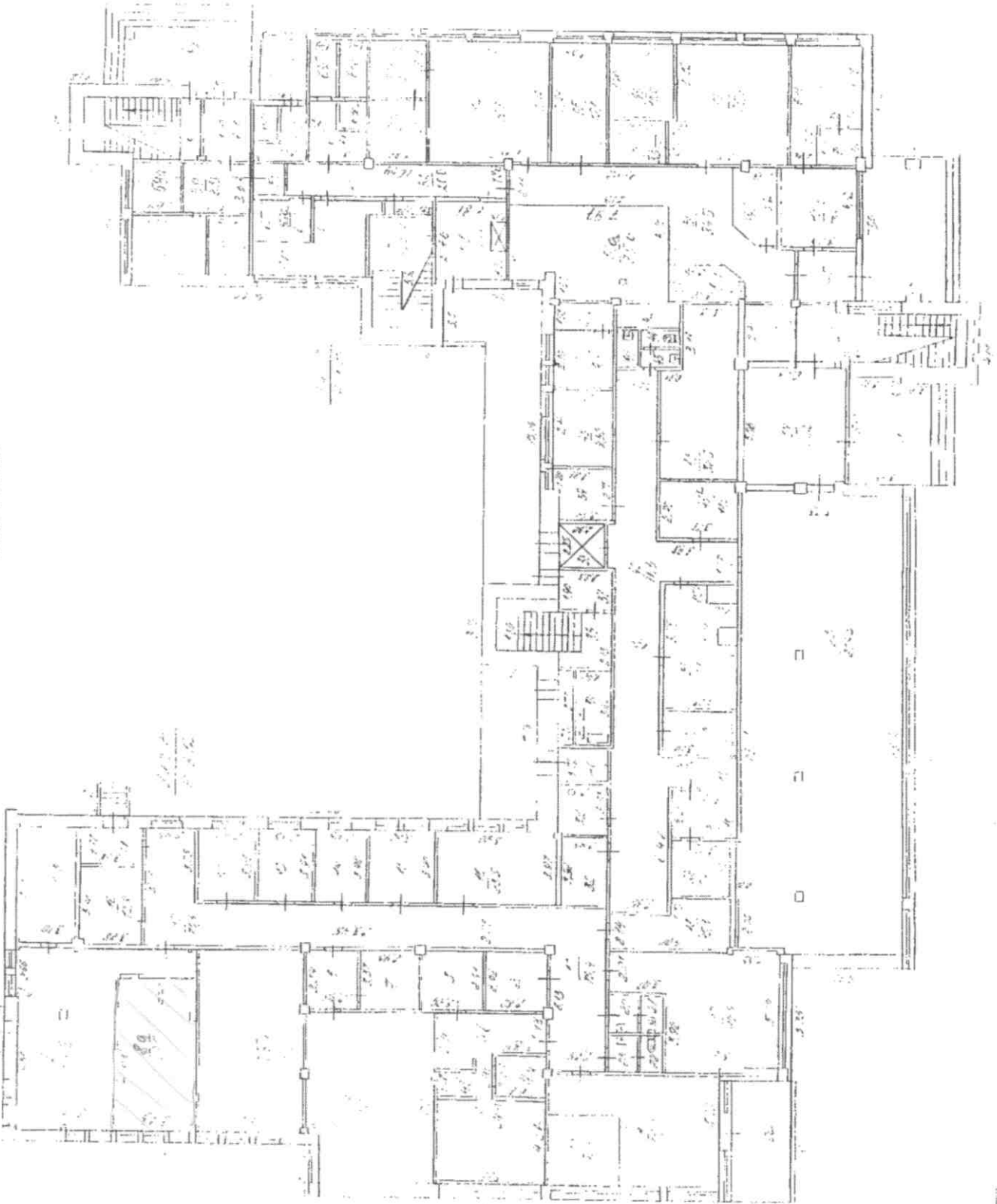
И.о. Начальника ОТИОН
(полное наименование должности)



Варенцова И.С.
(инициалы, фамилия)

Поправленный план
строения лит. "АА1"
г. Владимир, мкр Лесной, ул. Лесная
дом 10а

ПЛАН I ЭТАЖА



Составлено по данным
генерального инженера
по специальности № 1811/2111
Л. И. БИКИНСКИЙ
Исполнитель: С. И. БИКИНСКИЙ

10. ЭКСПЛИКАЦИЯ ПЛОЩАДЕЙ К ПОЭТАЖНЫМ ПЛАНАМ

| Номер и наименование помещения | | | | Высота помещений, м | Площадь, кв.м | | | | | | Примечание |
|--|---|--|-----|------------------------|-------------------|----------|-----------------|---|---------------------------------|-----------------------|------------|
| нежилого помещения, помещений общего пользования | | части нежилого помещения (помещения) | | | Нежилых помещений | | | Открытые неотопляемые планировочные элементы | Помещений общего пользования | Всех помещений здания | |
| наименование/ назначение | № | наименование/ назначение | № | | Общая | Основная | Вспомогательная | | | | |
| 2 | 3 | 4 | 5 | 6 | 7 | 8 | 9 | 10 | 11 | 12 | 13 |
| | | вестибюль | 1 | | 35.0 | - | 35.0 | - | - | 35.0 | |
| | | ремонт обуви | 1а | | 12.5 | 12.5 | - | - | - | 12.5 | |
| | | подсобное | 2 | | 8.2 | - | 8.2 | - | - | 8.2 | |
| | | подсобное | 3 | | 8.7 | - | 8.7 | - | - | 8.7 | |
| | | парикмахерская | 4 | | 24.9 | 24.9 | - | - | - | 24.9 | |
| | | зал для посетителей | 4а | | 6.0 | 6.0 | - | - | - | 6.0 | |
| | | зал для посетителей | 4б | | 2.1 | 2.1 | - | - | - | 2.1 | |
| | | коридор | 4в | | 15.2 | - | 15.2 | - | - | 15.2 | |
| | | торговый зал | 5 | | 49.8 | 49.8 | - | - | - | 49.8 | |
| | | подсобное | 6 | | 7.0 | - | 7.0 | - | - | 7.0 | |
| | | кладовая | 7 | | 9.9 | - | 9.9 | - | - | 9.9 | |
| | | склад | 8 | | 58.8 | - | 58.8 | - | - | 58.8 | |
| | | торговое | 8а | | 23.5 | 23.5 | - | - | - | 23.5 | |
| | | торговое | 8б | | 53.1 | 53.1 | - | - | - | 53.1 | |
| | | склад | 9 | | 18.3 | - | 18.3 | - | - | 18.3 | |
| | | кладовая | 10 | | 12.9 | - | 12.9 | - | - | 12.9 | |
| | | тамбур | 11 | | 5.8 | - | 5.8 | - | - | 5.8 | |
| | | кабинет | 12 | | 11.5 | 11.5 | - | - | - | 11.5 | |
| | | кабинет | 13 | | 11.3 | 11.3 | - | - | - | 11.3 | |
| | | кабинет | 14 | | 9.6 | 9.6 | - | - | - | 9.6 | |
| | | кабинет | 15 | | 13.1 | 13.1 | - | - | - | 13.1 | |
| | | стоматологический кабинет | 16 | | 23.5 | 23.5 | - | - | - | 23.5 | |
| | | коридор | 17 | | 75.4 | - | 75.4 | - | - | 75.4 | |
| | | электрощитовая | 18 | | 15.3 | - | 15.3 | - | - | 15.3 | |
| | | склад | 19 | | 40.6 | - | 40.6 | - | - | 40.6 | |
| | | санузел | 20 | | 2.7 | - | 2.7 | - | - | 2.7 | |
| | | санузел | 21 | | 1.9 | - | 1.9 | - | - | 1.9 | |
| | | санузел | 22 | | 1.9 | - | 1.9 | - | - | 1.9 | |
| | | санузел | 23 | | 2.6 | - | 2.6 | - | - | 2.6 | |
| | | вестибюль | 24 | | 36.2 | - | 36.2 | - | - | 36.2 | |
| | | торговый зал | 25 | | 204.3 | 204.3 | - | - | - | 204.3 | |
| | | тарная | 26 | | 21.1 | - | 21.1 | - | - | 21.1 | |
| | | кладовая | 27 | | 8.4 | - | 8.4 | - | - | 8.4 | |
| | | подсобное | 28 | | 8.1 | - | 8.1 | - | - | 8.1 | |
| | | камера | 29 | | 7.9 | - | 7.9 | - | - | 7.9 | |
| | | склад | 32 | | 8.2 | 8.2 | - | - | - | 8.2 | |
| | | тарная | 33 | | 6.4 | - | 6.4 | - | - | 6.4 | |
| | | мойка | 34 | | 7.2 | - | 7.2 | - | - | 7.2 | |
| | | подсобное | 35 | | 3.1 | - | 3.1 | - | - | 3.1 | |
| | | лестничная клетка | 36 | | 10.8 | - | 10.8 | - | - | 10.8 | |
| | | подсобное | 37 | | 5.4 | - | 5.4 | - | - | 5.4 | |
| | | лифт | 38 | | 5.2 | - | 5.2 | - | - | 5.2 | |
| | | кабинет | 39 | | 7.6 | 7.6 | - | - | - | 7.6 | |
| | | кабинет | 40 | | 9.6 | 9.6 | - | - | - | 9.6 | |
| | | кабинет | 41 | | 9.4 | 9.4 | - | - | - | 9.4 | |
| | | касса | 41а | | 5.2 | 5.2 | - | - | - | 5.2 | |
| | | подсобное | 42 | | 3.1 | - | 3.1 | - | - | 3.1 | |
| | | гардероб | 43 | | 1.5 | - | 1.5 | - | - | 1.5 | |
| | | санузел | 44 | | 1.2 | - | 1.2 | - | - | 1.2 | |
| | | санузел | 45 | | 1.0 | - | 1.0 | - | - | 1.0 | |
| | | столовая | 46 | | 32.3 | - | 32.3 | - | - | 32.3 | |
| | | кладовая | 46а | | 11.0 | - | 11.0 | - | - | 11.0 | |
| | | подсобное | 47 | | 25.3 | - | 25.3 | - | - | 25.3 | |
| | | подсобное | 47а | | 8.4 | - | 8.4 | - | - | 8.4 | |